

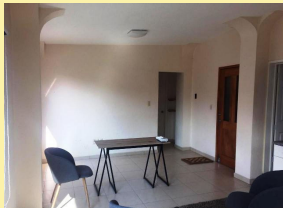
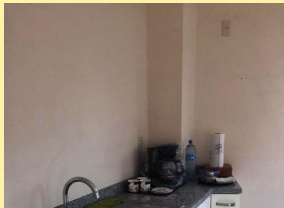
Edificio en Palmira

Cuernavaca, Morelos.



Venta: \$3,200,000
Pesos mexicanos

Edificio productivo urbano con 55 m2 de superficie de terreno en venta, En Palmira Cuernavaca
Edificio productivo urbano en Cuernavaca, ideal para inversión. Cuenta con 55 m2 de superficie de terreno y 170 m2 construidos. Dispone de 2 baños.
Este inmueble ofrece un espacio versátil para adaptar a tus necesidades. Su ubicación en Cuernavaca sobre avenida de constante tránsito, facilita el acceso a servicios y comercios de la



Terreno:	55.00 m²	Construcción:	170.00 m²
Niveles:	3	Recámaras:	2
Baños:	2	Cocina:	2 cocinas
Cisterna:	Si		